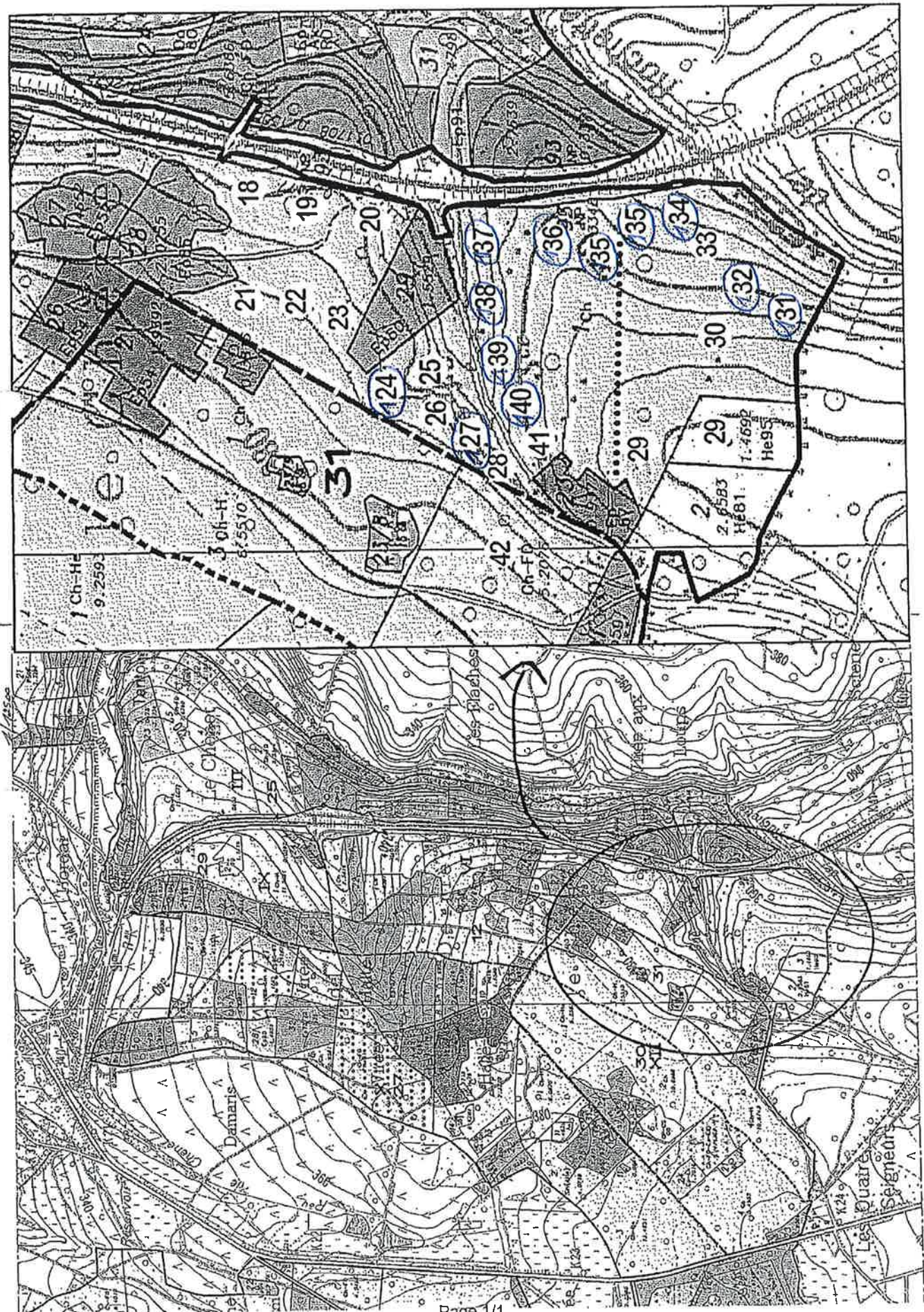


lots n° 124-127-131-132-134 à 140  
Voreppe décembre 2018  
Derrière le Chenêt - Vieux Prés.





Lieu-dit : Captage de Froidfontaine Série : Grands Cerfs Compartiment : 12 Parcelle : 2 Essences : Hêtre, Chêne

Norm		Brins (nombre)												Fiches n° : 2015-513 et 514											
		Circonférence à 1,5 m																							
Lot	Taillis bre	25	35	45	55	65	75	85	95	105	115	125	135	145	155	165	175	185	195	b Tot	M <sup>3</sup>	MAP	Prix	Acheteur	Cauton
102		42	61	28	6	6	2		1											146	11				

Remarques: les bois délivrés portent deux flaches et le numéro du lot.  
 Conditions: délais d'abattage fixé au 31/03/2019. Vidange pour le 30/06/2019. Aucune circulation d'engin de débardage ou autre en dehors des cloisonnements.  
 Pour maintenir les cloisonnements en état, pas de débardage sur sols mouillés: voir affiche à l'entrée de la forêt ou contact préalable à toute opération, avec le préposé (0477 / 781 495).

Vieux Prés, antenne GSM Série : Grands Cerfs Compartiment(s) : 12 parcelle 1 Essence(s) : Ch-He-Ca-houppiers de Ch/He

Lot	Taillis houp-piers	Brins (nombre)												Nb Total	M <sup>3</sup>	MAP	Prix	Acheteur	Cauton						
		Circonférence à 1,5 m																							
124	5	0	7	4	9	9	3	1	0	0	1									34	9				
127	1	0	8	12	19	3	6	7												55	13				
131	10	0	5	5	6	4	6	1	3	1	0	1								32	13				
132	15	0	4	5	5	6	4	3	1	2										30	13				
134	8	0	6	5	5	11	5	7	0	3	1									43	17				
135	11	0	6	5	5	3	1	4	2	3										29	12				
136	23	0	6	8	3	4	6	0	1	2										30	14				
137	2	0	7	3	12	17	7	1	1											48	12				
138	5	0	4	7	17	10	3	3	2											46	12				
139	6	0	5	5	4	4	9	3	5	1										36	13				
140	9	0	8	11	7	5	12	3	1											47	20				

Conditions: Débardage uniquement par les cloisonnements lorsqu'ils existent.  
 Remarques: Pour les lots comportant une ouverture de cloisonnement, les souches seront rez de terre, la souille sera coupée et les branches seront disposées en bordure.  
 Pour maintenir les cloisonnements en état, pas de débardage sur sols mouillés: voir affiche à l'entrée de la forêt ou contact préalable à toute opération, avec le préposé (0477 / 781 495).

***Etat des lieux ( avant exploitation ) pour la vente de bois aux habitants de décembre 2018 à Beauraing***

***( conformément à l'art. 29 du cahier des charges des ventes de bois )***

Lieu-dit : Derrière le Chenêt.

Compartiment/Parcelle : 29 et 12, parcelles 2-3 et 1-4.

De la forêt de Beauraing. Triage N°3 de Vonêche

LOTS n° 1 à 26.

**Les constatations suivantes ont été faites :**

1) Etat des chemins empierrés et annexes :

Aqueducs (têtes) : obstrués.

Fossés : obstrués.

Nids de poules : sans objet mais chemin raviné.

Saignées : sans objet.

Chemin d'accès aux lots 12 à 15 défoncé.

2) Etat des chemins de terre et coupe-feu :

Ornières : 10 à 20 cm dans la parcelle 29/01 sur le collecteur le long du chemin de fer et à l'entrée de la palte d'oie à la sortie de la parcelle 2.

3) Etat du sol dans la coupe (détail par compartiment) :

Peuplement à cloisonner. Quelques fossés anciens à ne pas obstruer.

Ornières : préexistantes. Voir périodes de débardage imposées au catalogue.

4) Etat (blessures au tronc ou aux racines) des arbres réservés (éventuellement des arbres en place) :

Pas de plaies fraîches :

Arbres objectifs : néant.

5) Etat des cours d'eau et des berges (si nécessaire joindre le formulaire de dérogation de franchissement de cours d'eau) :

Sans objet.

6) Remarques diverses : Voir catalogue.

L'acheteur

L'ingénieur chef de cantonnement

  
O. Huart

## ***Etat des lieux ( avant exploitation ) pour la vente de bois aux habitants de décembre 2018 à Beauraing***

***( conformément à l'art. 29 du cahier des charges des ventes de bois )***

Lieu-dit : Vieux-prés - 4 Seigneurs

Compartiment/Parcelle : 30 et 31, parcelles 1 à 4

De la forêt de Beauraing. Triage N°3 de Vonêche.

LOTS n° 27 à 42 + 44.

### **Les constatations suivantes ont été faites :**

1) Etat des chemins empierrés et annexes :

Aqueducs (têtes) : obstrués.

Fossés : obstrués.

Nids de poules : nombreux.

Saignées : sans objet.

2) Etat des chemins de terre et coupe-feu :

Ornières : très profondes par endroit.

3) Etat du sol dans la coupe (détail par compartiment) :

Peuplement à cloisonner. Quelques fossés anciens à ne pas obstruer.

Ornières : préexistantes. Voir périodes de débardage imposées au catalogue.

4) Etat (blessures au tronc ou aux racines) des arbres réservés (éventuellement des arbres en place) :

Pas de plaies fraîches :

Arbres objectifs : néant.

5) Etat des cours d'eau et des berges (si nécessaire joindre le formulaire de dérogation de franchissement de cours d'eau) :

Sans objet.

6) Remarques diverses : Voir catalogue

L'acheteur

L'ingénieur chef de cantonnement

  
O. Hart

***Etat des lieux ( avant exploitation ) pour la vente de bois aux habitants de décembre 2018 à Beauraing***

***( conformément à l'art. 29 du cahier des charges des ventes de bois )***

Lieu-dit : Mihaimonts  
Compartiment/Parcelle : 32/01-02-05  
De la forêt de Beauraing. Triage N°3 de Vonêche

LOTS n° 113-114-115-129

**Les constatations suivantes ont été faites :**

1) Etat des chemins empierrés et annexes :

Aqueducs (têtes) : n éant  
Fossés : encombrés  
Nids de poules : quelques uns  
Saignées : néant

2) Etat des chemins de terre et coupe-feu :

Ornières : néant

3) Etat du sol dans la coupe (détail par compartiment) :

Ornières : néant

4) Etat (blessures au tronc ou aux racines) des arbres réservés (éventuellement des arbres en place) :

Pas de plaies fraîches :

Arbres objectifs : désignés à la couleur et numérotés. A préserver absolument.

5) Etat des cours d'eau et des berges (si nécessaire joindre le formulaire de dérogation de franchissement de cours d'eau) :

Sans objet.

6) Remarques diverses : voir catalogue

L'acheteur

L'ingénieur chef de cantonnement

  
O. Huart

**Etat des lieux ( avant exploitation ) pour la vente de bois aux  
habitants du à Beauraing  
( conformément à l'art. 29 du cahier des charges des ventes de bois )**

Lieu-dit : Duicière le Chemèt

Compartiment/Parcelle : Cp 12/1 Cp 31/2

De la forêt de BEAURAING

et concernant les parts de bois n° 1 à 42 124 - 127 - 131 - 132 - 134 à 140.

**Les constatations suivantes ont été faites :**

1) Etat des chemins empierrés et annexes :

2) Etat général : Bon sauf au Vieux Prés mich de poule sur la longueur

Aqueducs (+ têtes) : de la route / Bouchés en partie.

Fossés bordiers : / obstrués par endroits.

Saignées : Bon

Nids de poules : Vieux Prés nombreux

3) Etat des chemins de terre et coupe-feu :

Etat général : Eaux sur le chemin avant le pont de chemin de fer

Ornières : Bon

4) Etat du sol dans la coupe (détail par compartiment) :

Ornières : / Bon

Semis, plantations : /

5) Etat (blessures au tronc ou aux racines) des arbres réservés (éventuellement arbres de place) :  
pas de blessure récente.

6) Etat des cours d'eau et des berges (si nécessaire joindre le formulaire de dérogation de franchissement de cours d'eau) :

7) Remarques diverses : Exploitation - violance uniquement par les cloisonnements. Pas de débordage sur sol mouillé. Voir affiche ou contact préalable avec le préposé. (0477 781495)

Autre :



L'Agent des forêts

